

**DIRECCION DE SERVICIOS E INFRAESTRUCTURA**  
**COMPRA DE MOBILIARIO**  
**RESIDENCIA UNIVERSITARIA ERASMO ESCALA – MOBILIARIO AREAS COMUNES.**

**ANTECEDENTES:**

La Dirección de Servicios e Infraestructura, requiere realizar la compra e instalación de mobiliario para las áreas comunes de la Residencia Universitaria Erasmo Escala, ubicada en Erasmo Escala #2420, Comuna de Santiago, Región Metropolitana.

Los recintos a considerar son:

- Sala de Estudio, piso 1.
- Oficina de Administración, piso 1.
- Estar, piso 1, 2 y 3.
- Comedor interior, piso 1.
- Comedor exterior, patio poniente.
- Camarines, piso 1, 2 y 3.
- Cocina, piso 1.

**El inmueble NO cuenta con ascensor ni montacarga, solo escalera central.**

**ESPECIFICACIONES TÉCNICAS DEL SERVICIO REQUERIDO.**

Para esta compra los proveedores deben cotizar los siguiente:

<b>N° ORDEN</b>	<b>ARTICULO O SERVICIO</b>	<b>CANT.</b>	<b>DESCRIPCION TÉCNICA</b>	<b>PRECIO UNITARIO ESTIMADO</b>	<b>PRECIO TOTAL ESTIMADO</b>
1	<b>ESCRITORIO TIPO "L" CON CAJONERA.</b>	1	<b>Escritorio en L.</b> Dimensiones: - Cubierta principal 150 x 70 cm. - Cubierta lateral 80 x 50 cm. - Largos totales 150 x 150 cm. Materialidades: - Cubiertas de Laminado alta presión de 25mm, tapacanto PVC 2mm. - Faldón colgante metálico, mismo	<b>\$372.508.-</b>	<b>\$372.508.-</b>

			<p>material de estructura, electropintada.</p> <ul style="list-style-type: none"> <li>- Estructura Metálicas perfil 50x50mm en acero electro pintado.</li> </ul> <p>Otros:</p> <ul style="list-style-type: none"> <li>- Considera tapa pasacables abatible sobre cubierta, metálica, para el orden y organización de cables. Bajo cubierta para 2 módulos.</li> <li>- Incluye patines en PVC para nivelación de altura. Todo esmaltado al horno con pintura en polvo termo-convertible.</li> </ul> <p>Colores:</p> <ul style="list-style-type: none"> <li>- Laminado Pure Legno Oak.</li> <li>- Estructura metálica electropintada color blanco.</li> </ul> <p><b>Cajonera melamina y laminado pedestal.</b></p> <ul style="list-style-type: none"> <li>- 50x50 cm, a ubicarse bajo cubierta lateral de escritorio, altura aproximada 70 cm.</li> <li>- 2 cajones superiores iguales y cajón inferior de mayor altura.</li> <li>- Tiradores de línea tipo media luna, en níquel.</li> </ul>		
--	--	--	---	--	--

			<ul style="list-style-type: none"> <li>- Cajones interior melamina unicolor.</li> <li>- Frontis de cajones con laminado 18 mm tipo Pure Legno Oak. Laterales de cajonera (a la vista) en melamina unicolor.</li> <li>- Rieles de cajones metálicos con sistema que permita desmontar cajones.</li> <li>- Incluye patines en PVC para nivelación de altura.</li> <li>- Incluye cerradura frontal en cajón superior.</li> <li>- Tapacanto PVC 2mm para laminado 25 mm y tapacanto PVC 0,45mm en laminado de 18 mm y melamina.</li> </ul> <p>Colores:</p> <ul style="list-style-type: none"> <li>- Melamina unicolor blanca.</li> <li>- Laminado Pure Legno Oak</li> </ul>		
2	<b>SILLA ESCRITORIO</b>	1	<p><b>Silla Escritorio.</b> Características:</p> <ul style="list-style-type: none"> <li>- Silla profesional de mecanismo sincrónico con desplazador de asiento, fijación en múltiples posiciones y sistema de tensión regulable.</li> <li>- Respaldo de malla con apoyo lumbar ajustable en altura.</li> <li>- Apoyabrazos de PU graduables en ancho, profundidad</li> </ul>	<b>\$244.306.-</b>	<b>\$244.306.-</b>

			<p>y altura con mecanismo up &amp; down.</p> <ul style="list-style-type: none"> <li>- Asiento de tela de espuma inyectada. Gas de 100 mm, base de nylon de 680 mm y ruedas de PU negras de 60 mm.</li> <li>- Apoya cabeza tela, de ajustable en altura y ángulo.</li> <li>- Apoyo lumbar.</li> <li>- Base estrella con 5 ruedas.</li> </ul> <p>Colores: negro en todos sus elementos.</p>		
3	SILLA VISITA	4	<p><b>Sillas de visita.</b> Características:</p> <ul style="list-style-type: none"> <li>- respaldo permeable de malla tridimensional elástica.</li> <li>- Asiento en polipropileno de 5 mm y cojín tapiz.</li> <li>- Estructuras: 4 patas tubo Ø22 espesor 1,7 mm, resistencia al desgaste en polipropileno.</li> <li>- Considera apoyabrazos.</li> <li>- Sillas apilables hasta 4 unidades.</li> </ul> <p>Dimensiones:</p> <ul style="list-style-type: none"> <li>- Altura del piso al asiento 48cm.</li> <li>- Profundidad del asiento 48cm.</li> <li>- Ancho del asiento 47cm.</li> <li>- Altura Total 80 cm.</li> <li>- Ancho con brazos 60cm.</li> </ul>	\$194.286.-	\$777.144.-



			<ul style="list-style-type: none"><li>- Alto del respaldo 28cm.</li><li>- Ancho del respaldo 50cm.</li></ul>		
4	<b>GABINETE BAJO Y GABINETE CLOSET</b>	1	<p><b>Gabinete bajo.</b> Dimensiones: <ul style="list-style-type: none"><li>- 75 x 55 x 75 (h) cm</li></ul>Características: <ul style="list-style-type: none"><li>- Cubierta Laminado Pure Legno Oak Trascara Balance.</li><li>- Tapacanto Recto PVC 2mm para laminado de 25 mm.</li><li>- Tapacanto Recto PVC 0,45mm para laminado de 18 mm y melamina.</li><li>- Estructura, trasera, laterales e interior en Melamina 18mm.</li><li>- Tiradores de línea tipo media luna, en níquel.</li><li>- Incluye cerradura frontal en una puerta y picaporte metálico interior en la segunda puerta.</li><li>- Incluye patines en PVC para nivelación de altura.</li><li>- Bisagras con cierre suave.</li></ul>Colores: <ul style="list-style-type: none"><li>- Interior, trasera y laterales melamina unicolor blanco.</li><li>- Cubierta y puertas en Laminado Pure Legno Oak.</li></ul><b>Gabinete closet.</b></p>	<b>\$490.840.-</b>	<b>\$490.840.-</b>

			<p>Dimensiones:</p> <ul style="list-style-type: none"> <li>- 45 x 55 x 165 (h) cm.</li> </ul> <p>Características:</p> <ul style="list-style-type: none"> <li>- Cubierta 25mm Laminado Pure Legno Oak Trascara Balance.</li> <li>- Tapacanto Recto PVC 2mm para laminado de 25 mm.</li> <li>- Tapacanto Recto PVC 0,45mm para laminado de 18 mm y melamina.</li> <li>- Estructura, trasera, laterales e interior en Melamina 18mm.</li> <li>- Tiradores de línea tipo media luna, en níquel.</li> <li>- Incluye cerradura frontal en una puerta y picaporte metálico interior en la segunda puerta.</li> <li>- Incluye patines en PVC para nivelación de altura.</li> <li>- Barra metálica para colgar en gabinete closet.</li> <li>- Bisagras con cierre suave.</li> </ul> <p>Colores:</p> <ul style="list-style-type: none"> <li>- Interior, trasera y laterales melamina unicolor blanco.</li> <li>- Cubierta y puertas en Laminado Pure Legno Oak</li> </ul>		
5	<b>GABINETE BAJO</b>	<b>1</b>	<p><b>Gabinete bajo.</b></p> <p>Dimensiones:</p> <ul style="list-style-type: none"> <li>- Largo 270 cm.</li> <li>- Ancho 45 cm.</li> <li>- Alto 75 (h) cm.</li> </ul>	<b>\$626.146.-</b>	<b>\$626.146.-</b>

			<ul style="list-style-type: none"> <li>- Cada sección mide 90 cm. Dos puertas en extremo derecho de 45 cm c/u. Parte central de 90 cm, abierta y . Dos puertas en extremo izquierdo de 45 cm c/u.</li> </ul> <p>Características:</p> <ul style="list-style-type: none"> <li>- Cubierta 25mm Laminado Pure Legno Oak Trascara Balance.</li> <li>- Tapacanto Recto PVC 2mm para laminado de 25 mm.</li> <li>- Tapacanto Recto PVC 0,45mm para laminado de 18 mm y melamina.</li> <li>- Estructura, trasera, laterales e interior en Melamina 18mm.</li> <li>- Tiradores de línea tipo media luna, en níquel.</li> <li>- Incluye cerradura frontal en una puerta y picaporte metálico interior en la segunda puerta.</li> <li>- Incluye patines en PVC para nivelación de altura.</li> <li>- Bisagras con cierre suave.</li> </ul> <p>Colores:</p> <ul style="list-style-type: none"> <li>- Interior, trasera y laterales melamina unicolor blanco.</li> <li>- Cubierta y puertas en Laminado Pure Legno Oak.</li> </ul>		
--	--	--	---	--	--

6	<b>PIZARRA CRISTAL TEMPLADO</b>	4	<b>Pizarra cristal templado.</b> Características: <ul style="list-style-type: none"> <li>- 8mm de espesor.</li> <li>- Vidrio templado.</li> <li>- 4 distanciadores de acero inoxidable.</li> <li>- Mide 100 x 80 cm.</li> </ul>	<b>\$298.540.-</b>	<b>\$1.194.160.-</b>
7	<b>POUF DE D=50 CM</b>	9	<b>Pouf de diámetro 50 cm.</b> Dimensiones: <ul style="list-style-type: none"> <li>- 50 (diámetro) cm x 45 (h) cm.</li> </ul> Características: <ul style="list-style-type: none"> <li>- Fabricado en aglomerado de 15mm y flexible de 3mm madera contrachapada.</li> <li>- La parte superior está recubierta de espuma densidad 48-51kg/m3).</li> <li>- Laterales de marco están recubiertos de espuma densidad 28-32kg/m3.</li> <li>- Base redonda de melamina negra de 12mm, 5 deslizadores de plástico.</li> <li>- Tapiz en tela Bratto, C-Soft o equivalente técnico.</li> <li>- Relleno de espuma de densidad.</li> </ul> Colores: <ul style="list-style-type: none"> <li>- base y apoyos negro</li> <li>- tapiz verde claro.</li> </ul>	<b>\$376.188.-</b>	<b>\$3.385.692.-</b>
8	<b>SOFÁ 2 CUERPOS</b>	3	<b>Sofá de 2 cuerpos.</b> Dimensiones aproximadas: <ul style="list-style-type: none"> <li>- Largo 150-156 cm.</li> <li>- Ancho 72-84 cm.</li> <li>- Altura 72-75 cm.</li> </ul> Características: <ul style="list-style-type: none"> <li>- Sillón de dos cuerpos de espuma</li> </ul>	<b>\$1.389.669.-</b>	<b>\$4.169.008.-</b>

			<p>de alta densidad tapizado en tela.</p> <ul style="list-style-type: none"> <li>- Soporte de marco de madera con resorte tipo S de 3,5mm.</li> <li>- Estructura de acero de 1,5mm y patas de 2mm.</li> <li>- Ribete de tono del tapiz al borde de la estructura de acero.</li> <li>- Con apoya brazos en mismo diseño y tapiz.</li> </ul> <p>Colores:</p> <ul style="list-style-type: none"> <li>- Tapiz color turqueza.</li> <li>- estructura color negro.</li> <li>- patas son parte de la estructura, también en color negro.</li> </ul>		
9	<b>POLTRONA</b>	<b>17</b>	<p><b>Poltrona.</b></p> <p>Dimensiones aproximadas:</p> <ul style="list-style-type: none"> <li>- Largo 59 cm.</li> <li>- Ancho 60 cm.</li> <li>- Altura 76 cm.</li> </ul> <p>Características:</p> <ul style="list-style-type: none"> <li>- Sillón tipo lounge de estructura de madera con espuma inyectada.</li> <li>- Asiento y respaldo, tapizado con tela.</li> <li>- Patas de acero pintado.</li> </ul> <p>Colores:</p> <ul style="list-style-type: none"> <li>- Base estructura y patas color negro.</li> <li>- Tela de asiento y respaldo gris.</li> </ul>	<b>\$432.184.-</b>	<b>\$7.347.128.-</b>
10	<b>MESA AUXILIAR</b>	<b>11</b>	<p><b>Mesa Auxiliar.</b></p> <p>Dimensiones aproximadas:</p> <ul style="list-style-type: none"> <li>- Largo 50-59 cm.</li> </ul>	<b>\$214.627.-</b>	<b>\$2.360.897.-</b>



			<ul style="list-style-type: none"><li>- Ancho 39-40 cm.</li><li>- Alto 66-67 cm.</li></ul> Características: <ul style="list-style-type: none"><li>- Cubierta en laminado de 18mm de espesor, con tapacantos de PVC de 2mm de espesor.</li><li>- Base metálica electro pintada, apoyo en piso plano.</li></ul> Colores: <ul style="list-style-type: none"><li>- Cubierta Laminado Pure Legno Oak.</li><li>- Estructura negra.</li></ul>		
11	<b>MESA DE CENTRO</b>	5	<b>Mesa de Centro.</b> Dimensiones aproximadas: <ul style="list-style-type: none"><li>- Largo 80 cm.</li><li>- Ancho 80 cm.</li><li>- Alto 41cm</li></ul> Características: <ul style="list-style-type: none"><li>- Cubierta redonda u ovalada regular o irregular, en todos los casos debe acoger las dimensiones aproximadas.</li><li>- Cubierta en laminado 25 mm con tapacantos de PVC 2mm.</li><li>- Base metálica electropintada, con 3 apoyos.</li><li>- Resistencia 150 kg.</li></ul> Colores: <ul style="list-style-type: none"><li>- Cubierta Laminado Pure Legno Oak.</li><li>- Estructura electropintada negra.</li></ul>	<b>\$174.317.-</b>	<b>\$871.585.-</b>
12	<b>MESA PARA 4 PERSONAS</b>	9	<b>Mesa para 4 personas.</b> Dimensiones: <ul style="list-style-type: none"><li>- Ancho 120 cm</li></ul>	<b>\$215.861.-</b>	<b>\$1.942.749.-</b>

			<ul style="list-style-type: none"> <li>- Profundidad 80 cm</li> <li>- Alto 75 cm</li> </ul> <p>Características:</p> <ul style="list-style-type: none"> <li>- Cubierta en laminado alta presión de 25mm, canto PVC 2mm.</li> <li>- Estructura metálica esmaltado al horno con pintura en polvo termo convertible, perfil 50x50.</li> <li>- Patines ajustables en altura.</li> </ul> <p>Colores:</p> <ul style="list-style-type: none"> <li>- Estructura blanca.</li> <li>- Cubierta Laminado Pure Legno Oak.</li> </ul>		
13	<b>MESA PARA 4 PERSONAS CON ELECTRIFICACIÓN</b>	<b>3</b>	<p><b>Mesa para 4 personas con electrificación.</b></p> <p>Dimensiones:</p> <ul style="list-style-type: none"> <li>- Ancho 130 cm</li> <li>- Profundidad 100 cm</li> <li>- Alto 75 cm</li> </ul> <p>Características:</p> <ul style="list-style-type: none"> <li>- Cubierta en laminado alta presión de 25mm, canto PVC 2mm.</li> <li>- Estructura metálica esmaltado al horno con pintura en polvo termoconvertible, perfil 50x50.</li> <li>- Patines ajustables en altura.</li> <li>- Considera tapa pasacables abatible sobre cubierta, metálica, cierre suave para el orden y organización de cables. Ubicación</li> </ul>	<b>\$339.618.-</b>	<b>\$1.018.854.-</b>

			<p>central en un costado.</p> <ul style="list-style-type: none"> <li>- Bajo cubierta para 2 módulos.</li> <li>- Incluye patines en PVC para nivelación de altura. Todo esmaltado al horno con pintura en polvo termo-convertible.</li> </ul> <p>Colores:</p> <ul style="list-style-type: none"> <li>- Estructura negra.</li> <li>- Cubierta Laminado Pure Legno Oak.</li> </ul>		
14	<b>MESA EXTERIOR PARA 6 PERSONAS</b>	<b>4</b>	<p><b>Mesa exterior para 6 personas.</b></p> <p>Dimensiones aproximadas:</p> <ul style="list-style-type: none"> <li>- Ancho 160 cm.</li> <li>- Profundidad 90 cm.</li> <li>- Alto: 75 cm.</li> </ul> <p>Características:</p> <ul style="list-style-type: none"> <li>- Cubierta inyectada en polipropileno.</li> <li>- Patas inyectadas en polipropileno y reforzada con fibra de vidrio o patas madera o patas metálicas.</li> <li>- Peso 21,65 kg.</li> <li>- Protección UV.</li> <li>- <u>DESARMABLE</u>, pudiendo separar patas de cubierta, de manera simple.</li> </ul> <p>Color:</p> <ul style="list-style-type: none"> <li>- Cubierta y patas gris gris; o cubierta gris y patas blancas; o cubierta gris y patas negras</li> </ul>	<b>\$1.945.570.-</b>	<b>\$7.782.280.-</b>
15	<b>SILLA POLIPROPILENO SIN BRAZOS</b>	<b>72</b>	<p><b>Silla polipropileno sin brazos.</b></p> <p>Características:</p>	<b>\$37.820.-</b>	<b>\$2.723.040.-</b>



			<ul style="list-style-type: none"> <li>- Soporta hasta 150 Kg.</li> <li>- Apilables.</li> <li>- Protección UV.</li> <li>- Respaldo y abertura inferior de respaldo en contacto con asiento.</li> </ul> <p>Colores y sus cantidades:</p> <ul style="list-style-type: none"> <li>- 24 menta o verde claro.</li> <li>- 24 petróleo.</li> <li>- 24 gris claro.</li> </ul>		
16	<b>SILLA PLEGABLE</b>	<b>4</b>	<p><b>Silla Plegable.</b></p> <p>Dimensiones:</p> <ul style="list-style-type: none"> <li>- Alto 87 cm.</li> <li>- Ancho 47 cm.</li> <li>- Profundidad 42 cm.</li> </ul> <p>Características:</p> <ul style="list-style-type: none"> <li>- Plegable con Asa de Alta Resistencia.</li> <li>- Soporta hasta 200 kg, cuentan con doble barra para dar mayor resistencia y estabilidad.</li> <li>- Asiento ergonómico y antideslizante.</li> <li>- Pesa bruto 4kg.</li> </ul> <p>Color:</p> <ul style="list-style-type: none"> <li>- Base y respaldo blanco.</li> <li>- Estructura color aluminio.</li> </ul>	<b>\$37.191.-</b>	<b>\$148.764.-</b>
17	<b>LOCKERS DE 2 CUERPOS PARA 6 ESPACIOS</b>	<b>9</b>	<p><b>Lockers de 2 cuerpos para 6 espacios.</b></p> <p>Dimensiones:</p> <ul style="list-style-type: none"> <li>- Ancho 55 cm.</li> <li>- Profundidad 50 cm.</li> <li>- Alto 166 cm.</li> </ul> <p>Características:</p> <ul style="list-style-type: none"> <li>- Acero 0,6mm laminado.</li> <li>- 2 cuerpos, 6 puertas.</li> </ul>	<b>\$413.478.-</b>	<b>\$3.721.302.-</b>






			<ul style="list-style-type: none"><li>- Pintura termo esmaltada anticorrosiva, secado al horno 180°.</li><li>- Considera portacandado.</li><li>- Celosía en puertas.</li><li>- Tope de pata en piso ajustable.</li></ul> Colores: <ul style="list-style-type: none"><li>- Puertas de color máfil o blanco.</li><li>- Laterales, trasera, superior, inferior e interior en color aluminio.</li></ul>		
18	<b>LOCKERS DE 1 CUERPO PARA 3 ESPACIOS</b>	<b>1</b>	<b>Lockers de 1 cuerpo para 3 espacios.</b> Dimensiones: <ul style="list-style-type: none"><li>- Ancho 27,2 cm.</li><li>- Profundidad 50 cm.</li><li>- Alto 166 cm.</li></ul> Características: <ul style="list-style-type: none"><li>- Acero 0,6mm laminado.</li><li>- 1 cuerpo, 3 puertas.</li><li>- Pintura termo esmaltada anticorrosiva, secado al horno 180°.</li><li>- Considera portacandado.</li><li>- Celosía en puertas.</li><li>- Tope de pata en piso ajustable.</li></ul> Colores: <ul style="list-style-type: none"><li>- Puertas de color máfil o blanco.</li><li>- Laterales, trasera, superior, inferior e interior en color aluminio.</li></ul>	<b>\$236.077.-</b>	<b>\$236.077.-</b>

19	<b>BANCA CAMARINES 90 CM</b>	<b>4</b>	<p><b>Banca Camarines.</b> Dimensiones:</p> <ul style="list-style-type: none"> <li>- Ancho 90 cm.</li> <li>- Profundidad 44 cm.</li> <li>- Altura 45 cm.</li> </ul> <p>Características:</p> <ul style="list-style-type: none"> <li>- Estructura de acero, perfil de 1,5mm de espesor. Base patas con cubierta de polietileno. Termo pintada con esmalte.</li> <li>- Asiento con listones de pino, biselado en curva y barniz imprégnate.</li> </ul> <p>Colores:</p> <ul style="list-style-type: none"> <li>- Estructura gris mate.</li> <li>- Listones barniz madera.</li> </ul>	<b>\$348.485.-</b>	<b>\$1.393.938.-</b>
20	<b>BANCA CAMARINES 70 CM</b>	<b>1</b>	<p><b>Banca Camarines.</b> Dimensiones:</p> <ul style="list-style-type: none"> <li>- Ancho 70 cm.</li> <li>- Profundidad 44 cm.</li> <li>- Altura 45 cm.</li> </ul> <p>Características:</p> <ul style="list-style-type: none"> <li>- Estructura de acero, perfil de 1,5mm de espesor. Base patas con cubierta de polietileno. Termo pintada con esmalte.</li> <li>- Asiento con listones de pino, biselado en curva y barniz imprégnate.</li> </ul> <p>Colores:</p> <ul style="list-style-type: none"> <li>- Estructura gris mate.</li> </ul> <p>Listones barniz madera.</p>	<b>\$348.485.-</b>	<b>\$348.485.-</b>
				<b>Total Neto</b>	<b>\$41.154.904.-</b>
				<b>IVA</b>	<b>\$7.819.432.-</b>
				<b>Total</b>	<b>\$48.974.336.-</b>

A continuación, imágenes referenciales de algunos de los muebles antes descritos y se indica respecto de cuales se solicita ficha técnica:

N° ORDEN	ARTICULO	FOTOGRAFÍA REFERENCIAL, SOLICITUD DE FICHA TÉCNICA Y MUESTRAS.
1	ESCRITORIO TIPO "L" CON CAJONERA.	<p><b>Se solicita ficha técnica</b> con imágenes del escritorio propuesto acorde a las características requeridas, con sus medidas y descripción de detalles técnicos.</p> <p><b>Se solicita muestra de:</b></p> <ul style="list-style-type: none"> <li>- Laminado Pure Legno Oak.</li> <li>- Estructura metálica blanca.</li> <li>- Pasacables metálico blanco.</li> <li>- Patín regulador de PVC.</li> <li>- Tapacanto de pvc 2mm ad-hoc al Laminado Pure Legno Oak.</li> <li>- Tapacanto de pvc 0,45mm ad-hoc al laminado melamina blanca.</li> <li>- Riel de cajonera metálico. Se revisará que sistema permita desmontar cajones.</li> </ul>
2	SILLA ESCRITORIO.	 <p><b>Se solicita ficha técnica</b> con imágenes de la silla general, sus medidas y descripción de detalles técnicos que confirme diseño exacto de silla de imagen referencial o incluir los mismos antecedentes de silla equivalente técnicamente en ficha técnica.</p> <p><b>NO SE SOLICITA MUESTRA.</b></p>
3	SILLA VISITA.	

		<p><b>Se solicita ficha técnica</b> con imágenes de la silla propuesta acorde a las características requeridas, con sus medidas y descripción de detalles técnicos que confirme diseño exacto de silla de imagen referencial o incluir los mismos antecedentes de silla equivalente técnicamente en ficha técnica.</p> <p><b>NO SE SOLICITA MUESTRA.</b></p>
4	<b>GABINETE BAJO Y GABINETE CLOSET</b>	<p><b>Se solicita ficha técnica</b> con imágenes del gabinete bajo y gabinete closet propuesto acorde a las características requeridas, con sus medidas y descripción de detalles técnicos.</p> <p><b>Se solicita muestra de:</b></p> <ul style="list-style-type: none"> <li>- Laminado Pure Legno Oak.</li> <li>- Barra (sección) metálica para gabinete closet, blanca.</li> <li>- Patín regulador de PVC.</li> <li>- Tapacanto de pvc 2mm ad-hoc al Laminado Pure Legno Oak.</li> <li>- Tapacanto de pvc 0,45mm ad-hoc al laminado melamina blanca.</li> </ul>
5	<b>GABINETE BAJO</b>	<p><b>Se solicita ficha técnica</b> con imágenes del gabinete bajo propuesto acorde a las características requeridas, con sus medidas y descripción de detalles técnicos.</p> <p><b>Se solicita muestra de:</b></p> <ul style="list-style-type: none"> <li>- Laminado Pure Legno Oak.</li> <li>- Patín regulador de PVC.</li> <li>- Tapacanto de pvc 2mm ad-hoc al Laminado Pure Legno Oak.</li> <li>- Tapacanto de pvc 0,45mm ad-hoc al laminado melamina blanca.</li> </ul>
6	<b>PIZARRA CRISTAL TEMPLADO.</b>	<p><b>Se solicita ficha técnica</b> con imágenes de la pizarra propuesta acorde a las características requeridas, con sus medidas y descripción de detalles técnicos.</p> <p><b>Se solicita muestra de:</b></p> <ul style="list-style-type: none"> <li>- distanciadores para pizarra de acero inoxidable.</li> </ul>
7	<b>POUF DE D=50 CM</b>	

		<p><b>Se solicita ficha técnica</b> con imágenes del pouf, sus medidas y descripción de detalles técnicos que confirme diseño exacto a las imágenes de referencia o equivalente técnicamente en ficha técnica.</p> <p><b>Se solicita muestra de:</b></p> <ul style="list-style-type: none"> <li>- tapiz de tela bratto, C-Sof o equivalente técnico, color verde claro.</li> <li>- espuma densidad 28-32kg/m3.</li> </ul>
8	SOFÁ 2 CUERPOS	 <p><b>Se solicita ficha técnica</b> con imágenes del sofá de 2 cuerpos, sus medidas y descripción de detalles técnicos que confirme diseño exacto a las imágenes de referencia o equivalente técnicamente en ficha técnica.</p> <p><b>Se solicita muestra de:</b></p> <ul style="list-style-type: none"> <li>- tapiz de tela bratto, C-Sof o equivalente técnico, color turqueza.</li> <li>- espuma densidad 28-32kg/m3.</li> </ul>
9	POLTRONA	<p><b>Se solicita ficha técnica</b> con imágenes de la poltrona propuesta, sus medidas y descripción de detalles técnicos.</p> <p><b>Se solicita muestra de:</b></p> <ul style="list-style-type: none"> <li>- poltrona propuesta.</li> </ul>
10	MESA AUXILIAR	

		<p><b>Se solicita ficha técnica</b> con imágenes de la mesa corroborando el diseño tal cual se muestra en la imagen, sus medidas y descripción de detalles técnicos.</p> <p><b>Se solicita muestra de:</b></p> <ul style="list-style-type: none"> <li>- Laminado Pure Legno Oak.</li> <li>- Tapacanto de pvc 2mm ad-hoc al Laminado Pure Legno Oak</li> <li>- Estructura metálica negra.</li> </ul>
11	MESA DE CENTRO	<p><b>Se solicita ficha técnica</b> con imágenes de la mesa de centro propuesta acorde a las características requeridas, con sus medidas y descripción de detalles técnicos.</p> <p><b>Se solicita muestra de:</b></p> <ul style="list-style-type: none"> <li>- Laminado Pure Legno Oak.</li> <li>- Tapacanto de pvc 2mm ad-hoc al Laminado Pure Legno Oak.</li> <li>- Estructura metálica negra.</li> </ul>
12	MESA PARA 4 PERSONAS	<p><b>Se solicita ficha técnica</b> con imágenes de la mesa para 4 personas propuesta acorde a las características requeridas, con sus medidas y descripción de detalles técnicos.</p> <p><b>Se solicita muestra de:</b></p> <ul style="list-style-type: none"> <li>- Laminado Pure Legno Oak.</li> <li>- Estructura metálica blanca.</li> <li>- Patín regulador de PVC.</li> <li>- Tapacanto de pvc 2mm ad-hoc al Laminado Pure Legno Oak.</li> </ul>
13	MESA PARA 4 PERSONAS CON ELECTRIFICACIÓN	<p><b>Se solicita ficha técnica</b> con imágenes de la mesa para 4 personas con electrificación propuesta acorde a las características requeridas, con sus medidas y descripción de detalles técnicos.</p> <p><b>Se solicita muestra de:</b></p> <ul style="list-style-type: none"> <li>- Laminado Pure Legno Oak.</li> <li>- Estructura metálica negra</li> <li>- Pasacables metálico blanco.</li> <li>- Patín regulador de PVC.</li> <li>- Tapacanto de pvc 2mm ad-hoc al Laminado Pure Legno Oak.</li> </ul>
14	MESA EXTERIOR PARA 6 PERSONAS	<p><b>Se solicita ficha técnica</b> con imágenes de la mesa para 6 personas exterior propuesta acorde a las características requeridas, con sus medidas y descripción de detalles técnicos.</p> <p><b>NO SE SOLICITA MUESTRA.</b></p>

15	<b>SILLA POLIPROPILENO SIN BRAZOS</b>	<p><b>Se solicita ficha técnica</b> con imágenes de la silla propuesta acorde a las características requeridas, con sus medidas y descripción de detalles técnicos.</p> <p><b>Se solicita muestra de:</b></p> <ul style="list-style-type: none"> <li>- Silla polipropileno propuesta, elemento completo en al menos 1 de los colores requeridos (menta o verde claro; petróleo; gris claro)</li> <li>- Polipropileno de color menta o verde claro, puede ser un trozo y/o silla de dicho color.</li> <li>- Polipropileno de color petróleo, puede ser un trozo y/o silla de dicho color.</li> <li>- Polipropileno de color gris claro, puede ser un trozo y/o silla de dicho color.</li> </ul>
16	<b>SILLA PLEGABLE</b>	<p><b>Se solicita ficha técnica</b> con imágenes de la silla propuesta acorde a las características requeridas, con sus medidas y descripción de detalles técnicos.</p> <p><b>NO SE SOLICITA MUESTRA.</b></p>
17	<b>LOCKERS DE 2 CUPERPOS PARA 6 ESPACIOS</b>	<p><b>Se solicita ficha técnica</b> con imágenes de lockers propuesto acorde a las características requeridas, con sus medidas y descripción de detalles técnicos.</p> <p><b>Se solicita muestra de:</b></p> <ul style="list-style-type: none"> <li>- Estructura metálica pintada blanca o máfil.</li> </ul>
18	<b>LOCKERS DE 1 CUERPO PARA 3 ESPACIOS</b>	<p><b>Se solicita ficha técnica</b> con imágenes de lockers propuesto acorde a las características requeridas, con sus medidas y descripción de detalles técnicos.</p> <p><b>Se solicita muestra de:</b></p> <ul style="list-style-type: none"> <li>- Estructura metálica pintada blanca o máfil.</li> </ul>
19 y 20	<b>BANCA CAMARINES 90 y 70 CM</b>	<p><b>Se solicita ficha técnica</b> con imágenes de banca propuesta acorde a las características requeridas, con sus medidas para 90 y 70 cm, y descripción de detalles técnicos.</p> <p><b>Se solicita muestra de:</b></p> <ul style="list-style-type: none"> <li>- Estructura metálica gris mate.</li> </ul>

**NOTA:** Dado que algunas muestras se repiten para distintos artículos, es suficiente entregar 1 muestra para varios artículos siempre que se cumpla con las características solicitadas.

**RESUMEN DE MUESTRAS SOLICITADAS:**

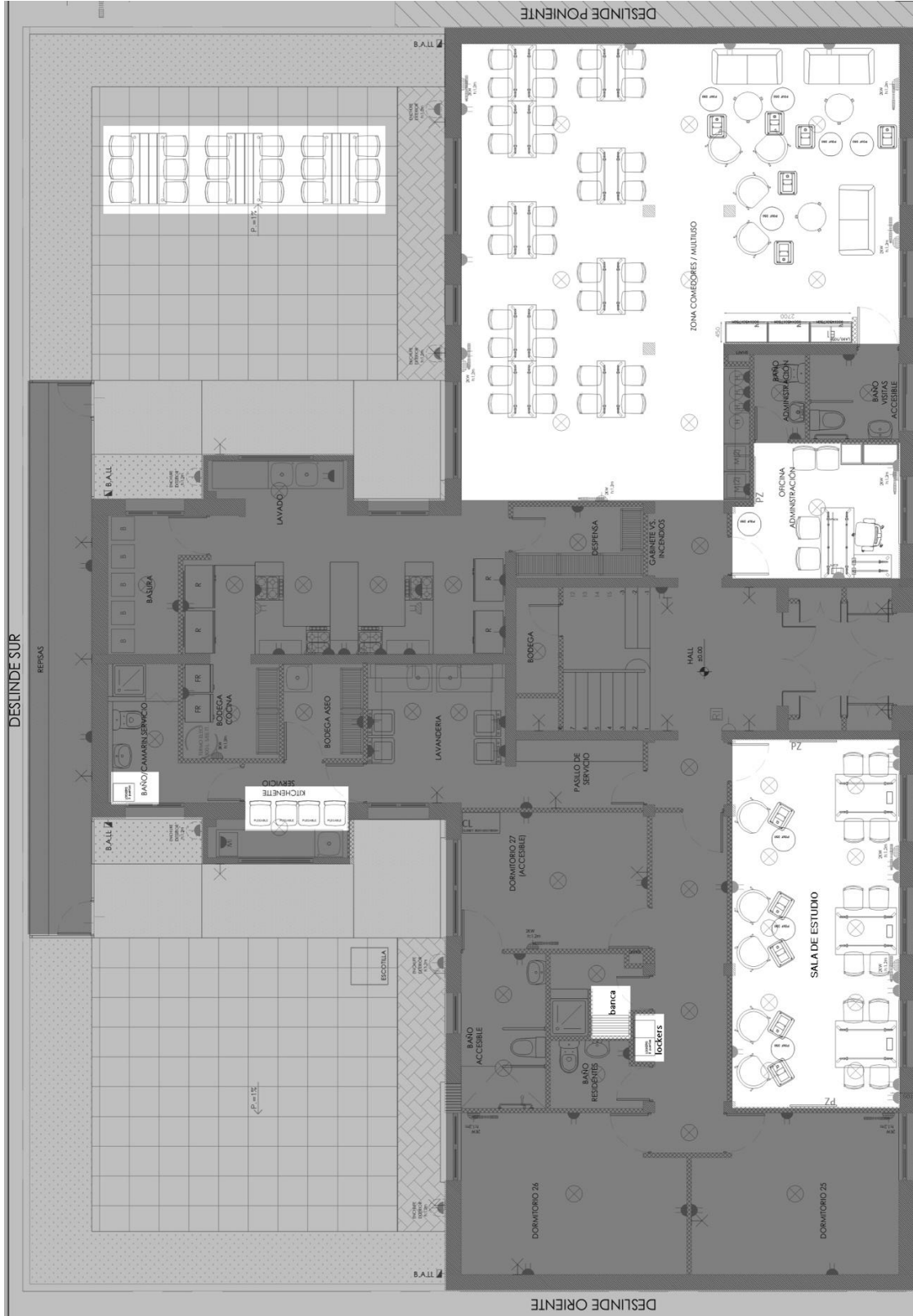
1. Laminado Pure Legno Oak.
2. Tapacanto de pvc 2mm ad-hoc al Laminado Pure Legno Oak
3. Tapacanto de pvc 0,45mm ad-hoc al laminado melamina blanca.
4. Estructura metálica blanca.
5. Estructura metálica negra.
6. Estructura metálica pintada blanca o máfil.
7. Estructura metálica gris mate.
8. Pasacables metálico blanco
9. Pasacables metálico negro.
10. Barra (sección) metálica para gabinete closet, blanca.
11. Patín regulador de PVC.
12. Riel de cajonera metálico. Se revisará que sistema permita desmontar cajones.
13. Distanciadores para pizarra de acero inoxidable.
14. Tapiz de tela bratto, C-Sof o equivalente técnico, color turqueza.
15. Tapiz de tela bratto, C-Sof o equivalente técnico, color gris.
16. Tapiz de tela bratto, C-Sof o equivalente técnico, color verde claro.
17. Espuma densidad 28-32kg/m3.
18. Poltrona propuesta.
19. Silla polipropileno propuesta, elemento completo en al menos 1 de los colores requeridos:  
(menta o verde claro; petróleo; gris claro)
20. Polipropileno de color menta o verde claro, puede ser un trozo y/o silla de dicho color.
21. Polipropileno de color petróleo, puede ser un trozo y/o silla de dicho color.
22. Polipropileno de color gris claro, puede ser un trozo y/o silla de dicho color.

## **PLANOS DEL LUGAR.**

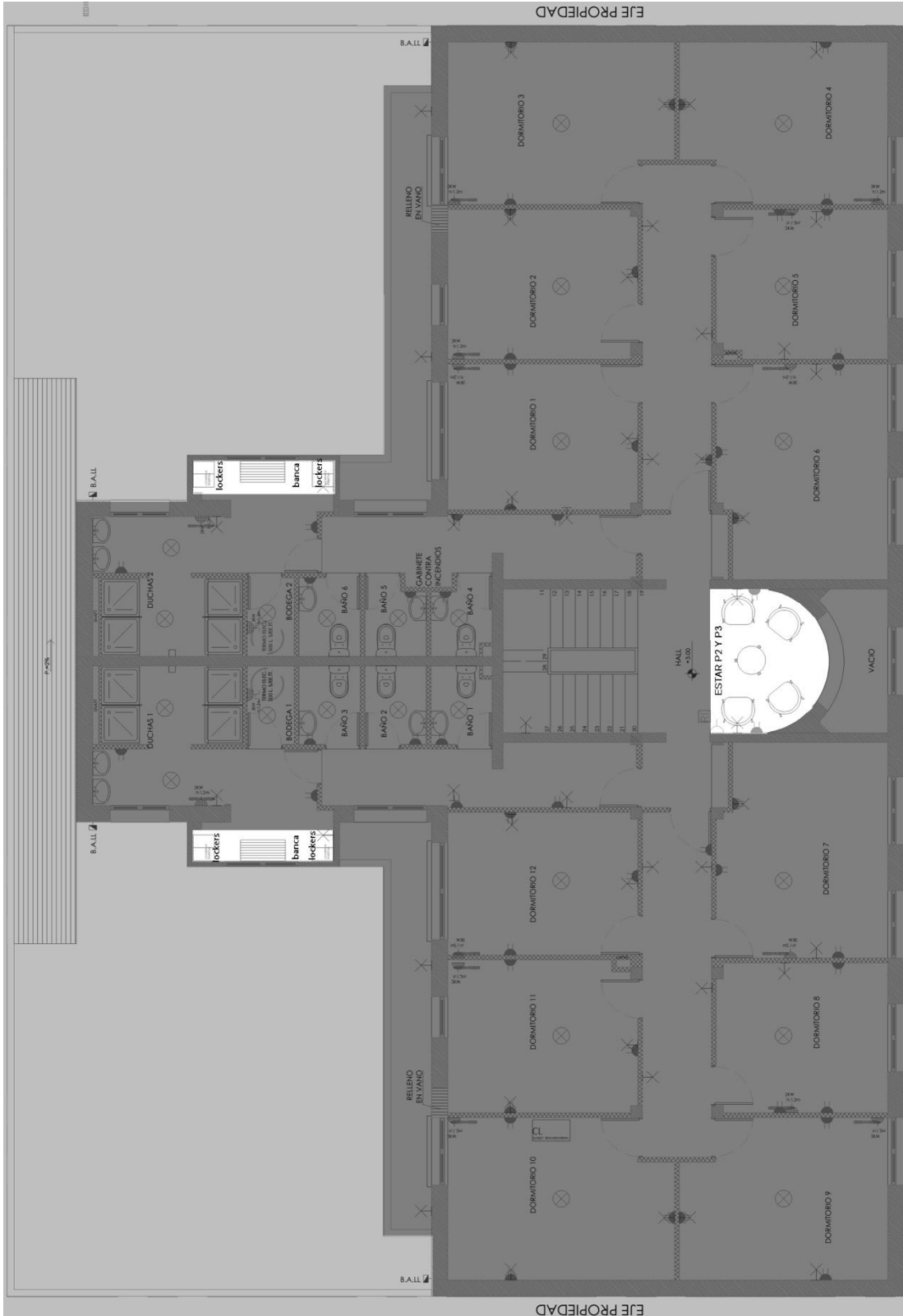
### **Piso 1.**



UNIVERSIDAD  
DE CHILE



Piso 2 y 3.



### Ítems a considerar:

Que el proveedor no cuente con **reclamos o cancelación de órdenes de compra** por el NO cumplimiento de lo ofertado en los procesos establecidos en la Ley 19.886. "Ley de Bases Sobre Contratos administrativos de Suministro y Prestación de Servicios" y su Reglamento.

Solo se considerarán las cotizaciones que se ajusten a las Especificaciones Técnicas del Servicio Requerido (cuadro más arriba).

En caso de dudas comunicarse con Macarena López Verdugo en horario de lunes a viernes de 10:00 a 16:00 al teléfono +56 9 5476015 o vía correo a [mlopezv@uchile.cl](mailto:mlopezv@uchile.cl) y colocar en copia a [juan.rodriguez.go@uchile.cl](mailto:juan.rodriguez.go@uchile.cl)

### IMPORTANTE:

- ✓ Se considera **obligatorio** la entrega de muestras sin perjuicio de lo estipulado en este requerimiento.
- ✓ **Si cumple con la entrega de muestras, se considera admisible.**
- ✓ Si cumple con la entrega de todos los formularios (sin modificar y completados correctamente), entrega de todas las fichas técnicas solicitadas y entrega todas las muestras requeridas, será evaluado con el puntaje total de Requisitos Formales, de lo contrario será evaluado según corresponda.
- ✓ Si las fichas y muestras entregadas cumplen con lo requerido será evaluado con el puntaje total de Especificaciones Técnicas, de lo contrario será evaluado según corresponda.
- ✓ Presupuesto estimado total **\$48.974.325.- IVA incluido.**
- ✓ **Indicar plazo de entrega de los muebles que debe incluir fabricación y traslado.** Máximo 35 días hábiles desde la emisión de OC.
- ✓ **Indicar plazo de armado e instalación** dentro del inmueble en el lugar definitivo. Máximo 5 días hábiles desde la fecha de plazo de entrega.
- ✓ Garantía **mínima de 24 Meses y máximo 60 meses.**
- ✓ La entrega del mobiliario debe ser en calle Erasmo Escala #2420, Comuna de Santiago, Región Metropolitana.
- ✓ El lugar cuenta con estacionamiento en calle, frente al edificio.
- ✓ **El inmueble NO cuenta con ascensor ni montacarga, si cuenta con rampa en acceso y escalera central.**
- ✓ **Las muestras solicitadas se han detallado en ítem RESUMEN DE MUESTRAS SOLICITADAS.**
- ✓ Los elementos pequeños de muestras deberán entregarse en un sobre o caja cerrada y rotulada.
- ✓ Los elementos de mayor tamaño deberán estar rotulada con etiqueta colgante.
- ✓ La rotulación debe considerar nombre, Rut y teléfono de contacto de la empresa remitente, en el caso del sobre o caja, este debe venir dirigido a Macarena López Verdugo,
- ✓ Al momento de entregar las muestras deberán firmar acta de entrega indicado Nombre, rut de empresa, fecha y celular que quien entrega. Quien reciba dejará indicado el horario de recepción.

La entrega de muestras debe realizarse en Oficina 504 de la Dirección de Servicios e Infraestructura de la Universidad de Chile, ubicada en Diagonal Paraguay #265, torre 15, piso 5, comuna de Santiago, el día viernes 27 de marzo de 10 a 13 hrs y de 14 a 16 hrs.

- ✓ La oferta debe incluir imágenes y Fichas Técnicas tal cual se han **detallado en ítem ESPECIFICACIONES TÉCNICAS DEL SERVICIO REQUERIDO**.
- ✓ Las muestras serán devueltas a las empresas no adjudicadas una vez que se emita la OC, se coordinará por teléfono con quienes corresponda.
- ✓ Las ofertas deben venir en archivo PDF con las características de los productos ofertados, incluyendo armado e instalación, teniendo especial cuidado en los colores. En caso de quiebre de stock sólo se podrán realizar cambios acordes a tonos y calidades equivalentes técnicamente, no se aceptarán cambios a blancos ni otros lisos a menos que el requerimiento lo indique.
- ✓ **No se considerarán ofertas con entregas anteriores a la fecha mínima solicitada, si la empresa puede tener los muebles antes deberá considerar almacenar en bodegaje propio para entrega en la fecha mínima solicitada como requerimiento.**

Santiago, marzo 2026